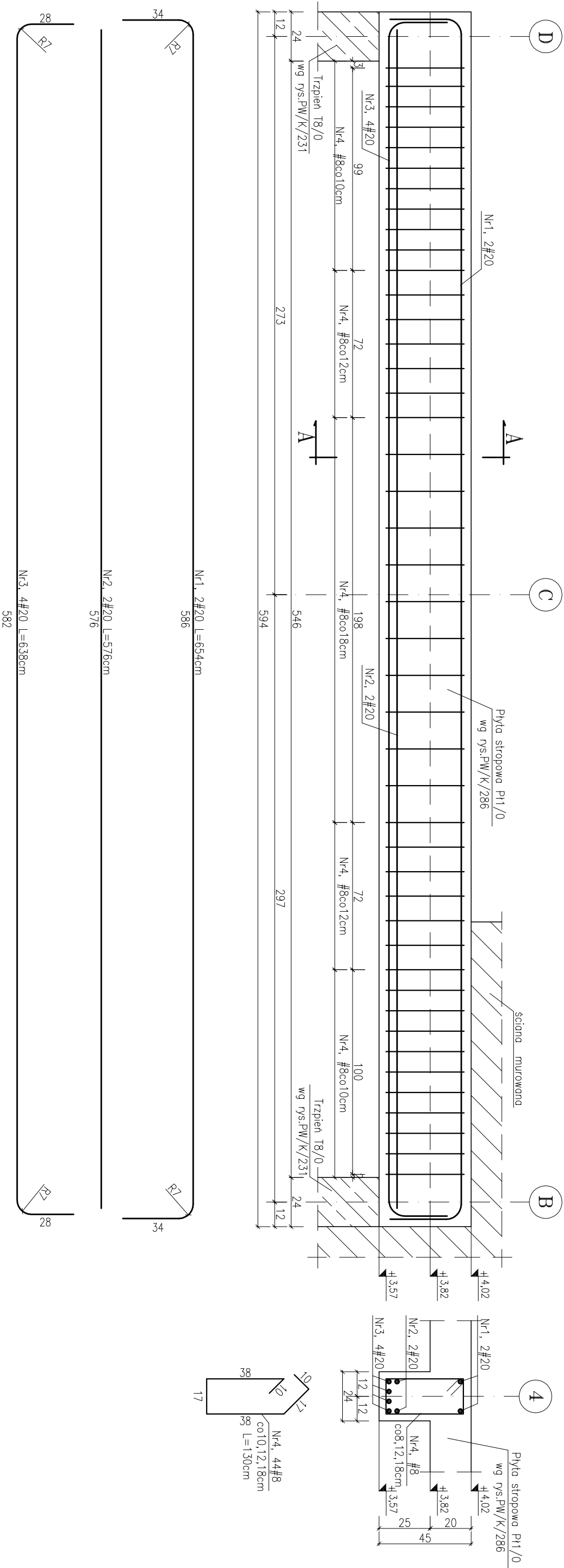


PODCIĄG P4/0 (24x45cm)



Projekt	ROZBUDOWA BUDYNKU SZKOLY PODSTAWOWEJ W MIEJSCOWOŚCI ŻUKOWO, GMINA SŁAWNO		
Adres	ŻUKOWO, GMINA SŁAWNO, DZ. NR 116/4		
Faza	PROJEKT WYKONAWCZY ZAMIENNY	Data CZERWIEC 2015	Nr. projektu 14006
Inwestor GMINA SŁAWNO UL. M.C. SKŁODOWSKIEJ, 76-100 SŁAWNO			

<div><div><div>ch2</div><div>architekt</div><div>70 - 454 SZCZECIN</div><div>al. Papieża Jana Pawła II 28/7</div><div>tel. 091420493 fax. 091420440</div><div>biuro@ch2architekt.pl</div></div><div><div>NAAN Architekt</div><div>biuro@naanarchitekt.com</div></div></div> <div>NAZWA RYSUNKU PODCIĄG P4/0</div>			
Główny projektant dr inż. Stefan Nowoczyk 74/Sz/78	Opracował mgr inż. Ewa Wesołowska	Sprawdzał mgr inż. Mirosław Hornberg 4662/61	
Branda KONSTRUKCJA	Format —	Skala 1:20	Nr. rysunku PW/K/246

- Uwagi:
- Jakiegolwiek zmiany oraz korekty, wynikające z zaistniałych warunków na budowie, konsultować z autorem projektu.
  - Nieodłączną częścią opracowania jest opis techniczny oraz dokumentacja branży: architektura i instalacje
  - Głębokość otuliny 3cm
  - Zestawienie stali wg załącznika Z-246
  - Wymiary figur podano w ośiach prętów

±0,00m=+48,79mm.p.m.

BETON C20/25 (B25)  
STAL RB500W (A-IIIIN)